

Bilan

En fin de séjour,

- un petit bilan sera fait avec la famille pour que chacun puisse se dire son ressenti avant de partir.

- l'animateur rédigera un petit bilan écrit retraçant le déroulement du séjour :

- Qu'a-t-il été effectué ?
- Comment chacun s'est saisi du weekend ?
- Quelles ont été les impressions des parents et des enfants ?
- Y-a-t-il eu des difficultés ?

Bilan qui sera transmis aux différents professionnels, et dans un souci de transparence, l'animateur expliquera son contenu aux parents.

Tarif :

1050 € (2 jours, 1 nuit)
pour 1 parent et 2
enfants + 195€ par
personne en plus

Financements possibles :

Participation de l'ASE
Aide pour le séjour des
enfants

**Participation de
Divers organismes**
CCAS,
Associations...

Participation de la CAF
Aide pour le départ
des familles. Doit
passer par un référent
social. Et possibilité
d'avoir une petite
subvention de la CAF
sur dossier pour les
allocataires de la
Somme.

**Participation de
principe
des parents**
Dépendant des
possibilités de
chacun

Contact :

Association Diabolo
10 rue du Maréchal Leclerc
80800 Sailly-le-Sec
Tel : 03.22.75.02.43

Mail : vacances@diabolo.asso.fr
Site : www.diabolo.asso.fr



Les Séjours Familiaux



Qu'est ce que le projet famille ?

Présentation du projet

Le projet d'accueil Familial est né d'un constat fait par les professionnels du secteur du médico-social et d'une demande bien identifiée de ces derniers. Nous faisons le constat que nombre de familles bénéficiant d'un accompagnement socio-éducatif font état d'un manque d'espace temps dédiés au loisir et aux vacances ensemble.

En effet, ces familles, souvent fragilisées par des difficultés donnant naissance à l'accompagnement, placent alors celles-ci comme une priorité dans le travail effectué avec les professionnels. Les notions de loisirs, de détente, de partage de moments positifs entre parents et enfants viennent alors en second plan, étant vécues comme quelque chose de dispensable dans le quotidien. Cependant, ces moments sont nécessaires à un climat de bon vivre ensemble et aux bonnes relations entre chacun.

C'est pourquoi, nous proposons par un travail en collaboration avec les professionnels de permettre à des familles d'apprendre ou de réapprendre à provoquer et à vivre ces moments dans un climat de bon vivre ensemble. Il n'est en effet pas anodin pour une famille qui n'a jamais connu de vacances, de savoir comment cela se construit et surtout comment on en profite, et ce d'autant plus lorsque parents et enfants n'ont plus d'habitudes de vie communes.

A qui s'adresse ce projet ?

La mise en place de ces séjours courts ou de weekends sont à destination de toutes les familles, seulement quelques petites caractéristiques ont été mises en avant :

- lorsqu'il y a un placement sans droit de visite et d'hébergement, les parents et enfants ne se voient que sur des moments courts et généralement encadrés par des professionnels.
- Lorsqu'il y a un placement avec droit de visite et d'hébergement, les parents n'ayant plus l'habitude d'avoir leurs enfants peuvent se retrouver dépassés et ne pas réussir à vivre des moments agréables sur ces courts instants.
- Lorsque les parents et enfants vivent ensemble mais que le quotidien prend le dessus sur les moments de loisirs et de détente en famille.

Comment se déroule un séjour court, un weekend familial?

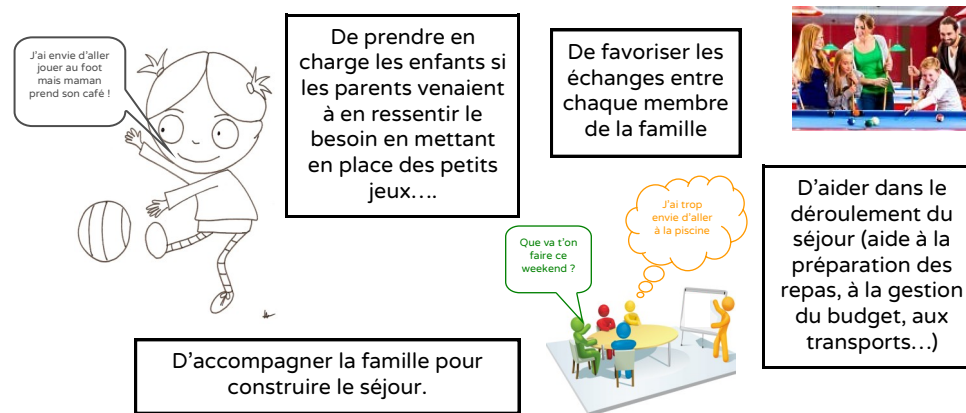
L'objectif est de permettre à chacun des membres de la famille d'apprendre ou de réapprendre à vivre ensemble en profitant de temps de loisirs simples.

Le Lieu

Ces séjours se dérouleront au sein de petits gîtes familiaux et conviviaux à Sailly le Sec ou aux alentours. Cette situation géographique nous permettra de disposer de notre réseau partenarial pour la mise en place d'éventuelles activités. C'est également un lieu central qui nous permet si besoin de venir chercher les familles près de chez elles. Les gîtes seront composés de plusieurs chambres afin que les parents et les enfants puissent avoir leur espace différenciés ainsi qu'un espace commun qui permettra aussi de manger ensemble et de partager des temps de jeux. Nous pouvons par contre envisager un weekend à la mer, ou en ville...

L'encadrement

Un animateur professionnel sera présent durant le séjour. Son rôle sera :



Ce rôle s'adaptera en fonction des besoins préalablement ciblés par le professionnel socio-éducatif et la famille. Ainsi, son positionnement pourra évoluer et il est tout à fait envisageable, par exemple, que l'animateur prenne en charge les enfants durant un jeu, ou qu'il se retire de la préparation du repas afin que le parent puisse profiter pleinement de ses enfants. L'animateur n'est pas là pour donner des conseils éducatifs aux parents mais uniquement pour garantir le bon déroulement du weekend et des relations entre chacun. S'il sent que la sécurité de l'enfant est mise en danger, son rôle sera d'intervenir auprès du parent ou le cas échéant d'interpeller les professionnels. Il y a possibilité, par exemple, que l'encadrant soit absent la nuit, si les parents ont les droits et capacités de gérer ce temps seuls.

Un exemple de weekend type

Chaque weekend sera organisé par la famille, voici un exemple de ce que cela peut donner :

	Samedi	Dimanche
Matinée	Transport aller Arrivée dans la matinée, visite des lieux et installation. Choix du programme du weekend, réalisation des menus et de la liste de courses. Courses et préparation du repas ensemble.	Lever en fonction du souhait de chacun mais avec la limite de 10h. Petit déjeuner ensemble et préparation Sortie : visite de ferme, calèche, vélo, piscine, cueillette... Pique nique selon le temps ou retour au gîte et préparation du repas ensemble
Après midi	Petite ballade autour du village, à pieds ou à vélo. Retour au gîte pour le goûter : réalisation de crêpes Activité manuelle avec les photos de chacun prises pendant la ballade : scrapbooking... Temps de douche des enfants et préparation du repas ensemble	Rangement du gîte et des affaires Visionnage des photos du weekend et petit bilan Transport retour
Soirée	Jeu de société tous ensemble	